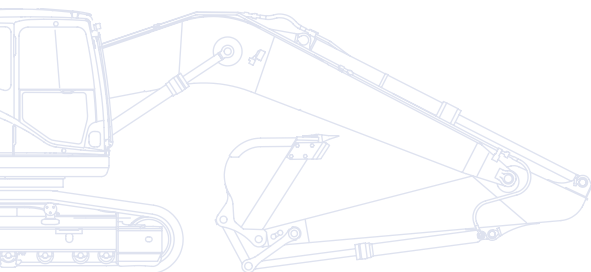


KOMATSU



Hydraulische graafmachine

PC138US-10



MOTORVERMOGEN
72,6 kW / 97,3 PK @ 2.050 tpm

BEDRIJFSGEWICHT
13.700 - 14.870 kg

CAPACITEIT GRAAFBAK
max. 0,72 m³

Externe kenmerken

De hydraulische graafmachine Komatsu PC138US-10 is met een ultrakorte “tail swing” ontworpen om deze speciaal geschikt te maken voor werk in nauwe omgevingen. Met een “tail swing”-straal die de nul benadert, is deze machine uiterst veilig en perfect geschikt voor werk op wegen, op bruggen, in stedelijke gebieden of op om het even welke plaats met beperkte werkruimte. De PC138US-10 maakt gebruik van een motorplatform dat voldoet aan de EU-emissievoorschriften Stage IIIB en levert de kwaliteit, prestaties en productiviteit die je mag verwachten van een Komatsu-machine.

Eersteklas comfort voor de bestuurder

- Volledig regelbare, verwarmde, luchtgeveerde zetel
- Geluidsarm ontwerp
- Laag trillingsniveau
- Groot breedbeelddisplay met hoge resolutie
- Meer comfort voor de bestuurder

Krachtig en milieuvriendelijk

- Motor met laag brandstofverbruik die voldoet aan de EU-emissievoorschriften Stage IIIB
- Brandstofbesparende motor en hydraulische technologie
- Instelbare eco-meter en waarschuwing stationair draaien
- Minder slijtage

Totale veelzijdigheid

- Ideaal voor een brede waaier aan toepassingen
- 6 werkmodi
- Ruime keuze aan opties
- Ingebouwde veelzijdigheid
- Ultieme machine besturing



PC138US-10

MOTORVERMOGEN
72,6 kW / 97,3 PK @ 2.050 tpm

BEDRIJFSGEWICHT
13.700 - 14.870 kg

CAPACITEIT GRAAFBAK
max. 0,72 m³



Kwaliteit waar je op kunt rekenen

- Betrouwbaar en efficiënt
- Robuust ontwerp
- Kwaliteitscomponenten van Komatsu
- Uitgebreid dealer support netwerk

Hoogste veiligheidsstandaards

- Veilige SpaceCab™, ROPS conform ISO 12117-2:2008
- Achteruitkijkcamera
- Optimale veiligheid op de werkplek
- Veilige toegang, gemakkelijk onderhoud
- Falling Object Protection System (FOPS) optioneel

KOMTRAX

Draadloos Komatsu-
monitoringsysteem

**KOMATSU
CARE™**

Een onderhoudsprogramma
voor Komatsu klanten

Totale veelzijdigheid

Ideaal voor een brede waaier aan toepassingen

De Komatsu PC138US-10 is krachtig, werkt precies en is uitgerust om alle taken die u wilt op een efficiënte manier uit te voeren. Of het nu gaat om grote of kleine werkzaamheden, om graven, greppels maken, landschapsarchitectuur of bouwrijp maken: het unieke hydraulische systeem van Komatsu biedt u altijd maximale productiviteit en controle over uw uitrusting.

6 werkmodi

De beschikbare werkmodi omvatten Power, Lifting, Breaker, Economy, Attachment Power en Attachment Economy, zodat de PC138US-10 het vermogen levert dat u nodig hebt bij een minimaal brandstofverbruik. De economy-modus kan worden aangepast aan de werkzaamheden voor een ideaal evenwicht tussen vermogen en zuinigheid. De oliestroom naar het hydraulische toebehoren kan direct op het brede monitorpaneel worden afgesteld.

Ruime keuze aan opties

Met de vele verkrijgbare opties – zoals road-liner rupsplaten of een blad – kunt u de PC138US-10 aanpassen aan specifieke behoeften inzake transport, werkomgeving of taken.

Ingebouwde veelzijdigheid

Dankzij het standaard gemonteerde extra hydraulische circuit, dat wordt bestuurd met een druktoets op de joystick en een pedaal, is de PC138US-10 uitermate veelzijdig. Er kunnen tien instellingen voor de attachments worden geprogrammeerd, met individueel definieerbare namen. In combinatie met het standaard gemonteerde vermogenscircuit voor hydraulische snelkoppeling is het nu nog makkelijker om van werkmethode te wisselen. Er is een tweede extra hydraulische leiding verkrijgbaar voor attachments die extra hydraulische aansturing nodig hebben.

Korte "tail swing" en uitzonderlijke stabiliteit

De PC138US-10 heeft een afgerond profiel met minimale uitsteeksels, zowel vooraan als achteraan. De ultrakorte "tail swing" is perfect voor werk in nauwe ruimten, in het bijzonder in stedelijke omgevingen of voor wegenwerken, houthakkerstoepassingen en afbraakwerken. Dankzij een geoptimaliseerde verpakking is de PC138US-10 uitzonderlijk stabiel. Gekoppeld aan het brede werkbereik van de machine maakt deze stabiliteit de PC138US-10 ideaal voor werken die een grote reikwijdte vereisen, zoals sloopwerken en graafwerkzaamheden op een helling. Dankzij het grote stortbereik voor laadoperaties kan de operator altijd gemakkelijk, efficiënt en in het grootste vertrouwen werken.





Krachtig en milieuvriendelijk

Nieuwe Komatsu-motortechnologie

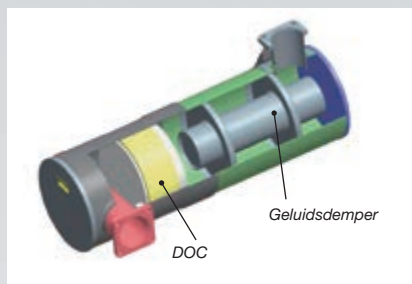
De krachtige en zuinige SAA4D95LE-6 motor van Komatsu in de PC138US-10 levert 72,6 kW / 97,3 PK en voldoet aan de EU-emissievoorschriften Stage IIIB. De motor levert maximaal vermogen bij een laag brandstofverbruik, voldoet aan de emissievoorschriften en is voorzien van een turbo, directe brandstofinspuiting, lucht-lucht nakoeling en gekoelde EGR (uitlaatgasrecirculatie).

Brandstofbesparende motor en hydraulische technologie

Bij de PC138US-10 worden de motor en de hydraulische pomp variabel op elkaar afgestemd en wordt het stationair toerental automatisch verlaagd. Dankzij de nieuwe besturingstechnologie voor de motor en de pomp valt het brandstofverbruik lager uit en zijn efficiency en precisie bij enkelvoudige en gecombineerde bewegingen gewaarborgd.

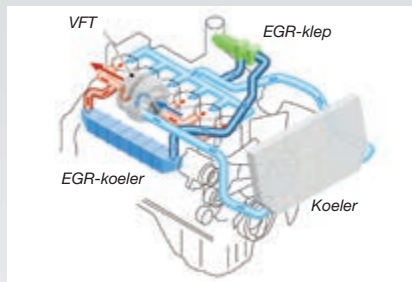
Komatsu Diesel Oxidation Catalyst (KDOC)

Een eenvoudige en bijzonder efficiënte diesel oxidatie katalysator die de noodzaak van PM regeneratie wegneemt en het motorcontrolesysteem vereenvoudigt. Een geluiddemper van hoge kwaliteit is op de uitlaat opgebouwd en helpt het motorlawaai te verminderen.



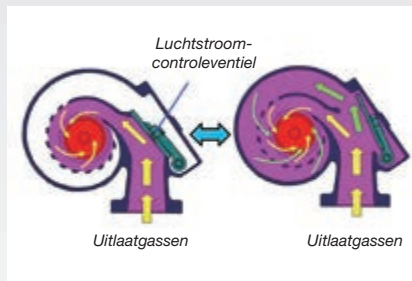
Exhaust Gas Recirculation (EGR) (uitlaatgasrecycling)

Gekoelde EGR is een beproefde technologie die wordt toegepast in de huidige generatie Komatsu-motoren. Het vermogen van de EGR-koeler is verhoogd, zodat er nog minder NOx wordt uitgestoten en de motor nog beter presteert.



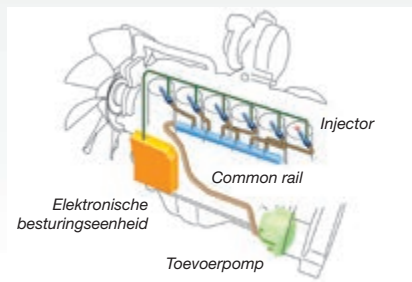
Variabele Luchtstroom Turbocharger (VFT)

Varieert de inname van luchtstroom. De wielsnelheid van de uitlaatturbine wordt gecontroleerd door een ventiel voor de optimale luchtstroom naar de verbrandingskamer van de motor, ongeacht de belading of snelheid van de machine. De uitlaatgassen zijn schoner, zonder dat de machine in kracht afneemt of prestatie vermindert.



Komatsu Closed Crankcase Ventilation (KCCV) (gesloten carterontluchter)

Carterdamp (blow-by gas) wordt door een CCV-filter gevoerd. De oliemist die in de filter wordt opgevangen, wordt naar het carter geleid terwijl het gefilterde gas terug naar de verbrandingskamer wordt gebracht.



High-Pressure Common Rail (HPCR)

Om ervoor te zorgen dat de brandstof volledig verbrand en emissies verlaagd worden, is het High-Pressure Common Rail brandstofinspuitingssysteem computergestuurd. Daardoor krijgt de nieuw ontworpen verbrandingskamer van de motor precies de juiste hoeveelheid brandstof onder druk via meervoudige inspuiting.



Minder slijtage

De PC138US-10 is standaard uitgerust met een elektrische brandstofvulpomp. Deze is eenvoudig te bedienen en stopt automatisch. Om het systeem nog veiliger te maken, zorgen een afsluiting en speciaal schuimrubber ervoor dat eventueel overgelopen brandstof niet naar de verhitte gedeeltes van de machines kan vloeien.



Meer brandstof- besparingstechnologie

De selecteerbare motormodus en instelbare vrijlooptschakeling zijn functies die voor een aanzienlijke daling van het brandstofverbruik zorgen. De Eco-Gauge van de PC138US-10 geeft op de monitor in de cabine proactief aanbevelingen weer die u kunnen helpen om zoveel mogelijk op brandstof te besparen.



Actieve ECO aanbevelingen



ECO bedieningsmenu

Maximaal comfort voor de bestuurder

Nieuwe, ruime cabine

De brede en ruime cabine is voorzien van een nieuw ontworpen, verwarmde zetel met luchtvering en hoge rugleuning. De zetelhoogte en de inclinatie in de lengte zijn makkelijk te regelen dankzij een hendel. U kunt ook de positie van de armleuning en van de console afstellen. Dankzij de grote cabine kan de rugleuning van de zetel, samen met de hoofdsteun, volledig plat gelegd worden.

Meer comfort voor de bestuurder

De cabine heeft nu nog meer opbergruimte, een MP3-aansluiting, 12 V- en 24 V-voeding: kortom, maximaal comfort. Met de automatische airconditioning kan de bestuurder de temperatuur in de cabine heel makkelijk en nauwkeurig instellen.

Geluidsarm ontwerp

De rupsgraafmachines uit de 10-serie van Komatsu hebben zeer lage externe geluidsniveaus en zijn bijzonder geschikt voor werkzaamheden in nauwe ruimten of in de stad. Dankzij de verlaagde ventilatorsnelheid, een radiator met groot vermogen en een optimaal gebruik van geluidsisolatie en geluidsabsorberende materialen zijn de geluidsniveaus in de graafmachines uit de 10-serie te vergelijken met die in luxeauto's.

Dempingselementen cabine

De stabiliteit die eigen is aan de Komatsu PC138US-10, in combinatie met het versterkte platform en het geveerde meerlaagse dempingssysteem, zorgt voor een aanzienlijk lager trillingsniveau voor de machinist.



MP3-aansluiting



Joysticks met proportionele controleknop voor attachments



Deluxe zetel

Groot breedbeelddisplay met hoge resolutie

De gebruikersvriendelijke monitor dient als zeer intuïtieve gebruikersinterface met het Equipment Management and Monitoring System (EMMS), zodat er uiterst veilig, accuraat en soepel met de machine kan worden gewerkt. Het display kan makkelijk aangepast worden, het kan 25 talen weergeven en het beschikt over eenvoudige schakelaars en multifunctionele toetsen waarmee de bestuurder toegang heeft tot een brede waaier aan functies en bedieningsinformatie.



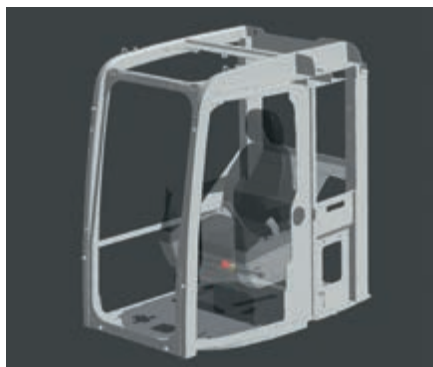
Hoogste veiligheidsstandaards

Veilig gebruik in nauwe ruimten

Dankzij het ronde profiel van de machine kan ze perfect in smalle ruimten of in omgevingen met veel obstakels worden gebruikt. Het compacte tail design minimaliseert de risico's op botsingen en stelt de operator in staat zich ten volle op zijn werk te concentreren.

Veilige SpaceCab™

De nieuwe cabine is ROPS conform ISO 12117-2:2008. Ze is uitgerust met een buisvormig stalen frame dat duurzaamheid, schokbestendigheid en -absorptievermogen garandeert. De veiligheidsgordel houdt de operator in de veiligheidszone van de cabine ingeval de machine zou kantelen. Als optie kan de cabine worden voorzien van een Falling Object Protective System (FOPS) conform ISO 10262 niveau 2, met een bescherming vooraan die kan worden geopend.



Veilige SpaceCab™

Optimale veiligheid op de werkplek

De veiligheidskenmerken op de Komatsu PC138US-10 voldoen aan de meest recente industriestandaarden en vormen samen een systeem dat ervoor zorgt dat personeel in en rondom de machine zo min mogelijk gevaar loopt. Ook het achteruitrijalarm draagt bij tot de veiligheid op de werkplek. De zeer duurzame anti-slipplaten – met aanvullende hoge wrijvingslaag – bieden uitstekende tractie op lange termijn.

Achteruitkijkcamera

Tot de standaarduitrusting behoort een camera die zorgt voor uitzonderlijk duidelijk zicht op de werkzone achteraan via de breedbeeldmonitor. Dankzij de grote spiegels aan beide kanten voldoet het zicht rondom aan de meest recente ISO-normen.



Grote handrails

Beperkte draaicirkel

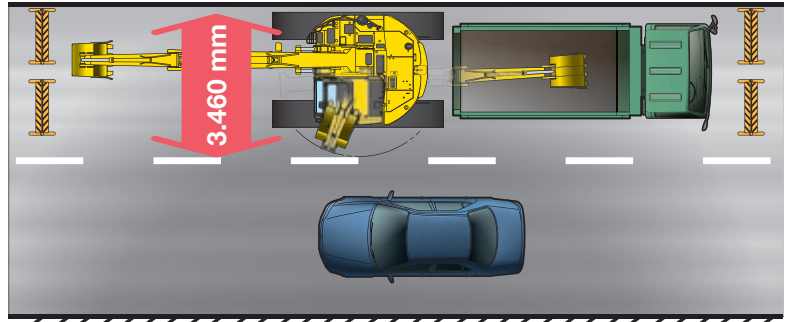
1,48 m – Omdat de achterzijde van de PC138US-10 compacter is dan conventionele modellen hoeft de bestuurder niet steeds achterom te kijken of het zwenkbereik vrij is.

Beperkte draaicirkel giek

1,98 m – De hefhoek van de giek van de PC138US-10 is groter dan die van een conventionele graafmachine, terwijl het voorste punt minder ver naar buiten uitsteekt.



Achteruitkijkcamera



Bij wegwerkzaamheden wordt de uitsteekafstand van de machine op de ongebruikte rijstrook tot een minimum gebracht. Hierdoor kan een dumper dicht bij de rupsbanden van de machine geplaatst worden.



Kwaliteit waar je op kunt rekenen

Betrouwbaar en efficiënt

Productiviteit is de sleutel tot succes – alle belangrijke componenten van de PC138US-10 zijn door Komatsu zelf ontworpen en geproduceerd. De wezenlijke machinefuncties zijn perfect op elkaar afgestemd en zorgen ervoor dat de machine zeer betrouwbaar en productief is.

Robuust ontwerp

Maximale belastbaarheid en duurzaamheid (en de uitstekende klantenservice) zijn de steunpilaren van Komatsu's filosofie. De belangrijkste delen van de machinestructuur bestaan uit beplating en gietstukken uit één stuk die zorgen voor een goede verdeling van de belasting. Duurzame verstevigingsstroken op de onderzijde van de arm beschermen de structuur tegen impactschade.

Kwaliteitscomponenten van Komatsu

Komatsu maakt gebruik van de modernste met de computer ontworpen technieken, een grondig testprogramma en wereldwijde expertise om machines te produceren die zijn ontworpen, geproduceerd en getest om aan uw strengste eisen te voldoen.

Uitgebreid dealer support netwerk

Het uitgebreide netwerk van Komatsu-distributeurs en -dealers staat paraat om uw machinepark in optimale conditie te houden. Klantenservicepakketten en razendsnelle beschikbaarheid van onderdelen zorgen ervoor dat uw Komatsu altijd optimaal kan presteren.





Draadloos Komatsu-monitoringsysteem

De oplossing voor hogere productiviteit

KOMTRAX™ is het nieuwste van het nieuwste op het gebied van draadloze controletechnologie. Hiermee krijgt u duidelijke informatie over uw machinepark en uitrusting, zodat u de kosten kunt drukken en optimale prestaties uit uw machines kunt halen. Dit geïntegreerd, ondersteunend netwerk maakt proactief en preventief onderhoud mogelijk, wat aanzienlijke productiviteit kan opleveren.

Kennis

Op alle belangrijke vragen over uw machines krijgt u vlot antwoord: wat doen ze, wanneer zijn er werkzaamheden verricht, waar bevinden ze zich, hoe kunnen ze efficiënter worden gebruikt en, wanneer moet er onderhoud worden uitgevoerd. Gegevens over de prestaties worden via satelliet van uw machine naar uw computer en uw Komatsu-verdeler gestuurd, die de gegevens op een gespecialiseerde manier kan analyseren.

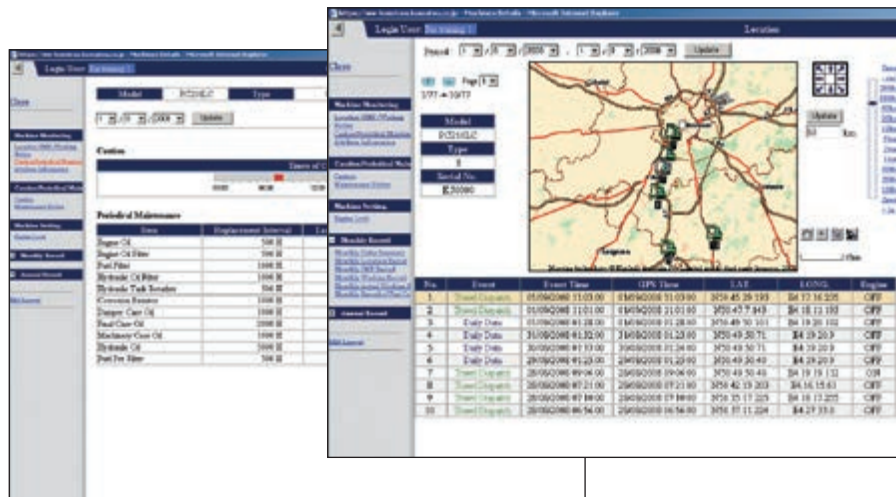
Gemak

Met KOMTRAX™ kunt u uw machinepark gemakkelijk beheren, waar u ook bent. De gegevens worden geanalyseerd en in kaarten, lijsten, grafieken en diagrammen weergegeven die u intuïtief kunt gebruiken. Zo kunt u anticiperen op het soort onderhoudsbeurt en de onderdelen die uw machines nodig hebben of problemen aanpakken voordat de technici van Komatsu ter plaatse zijn.

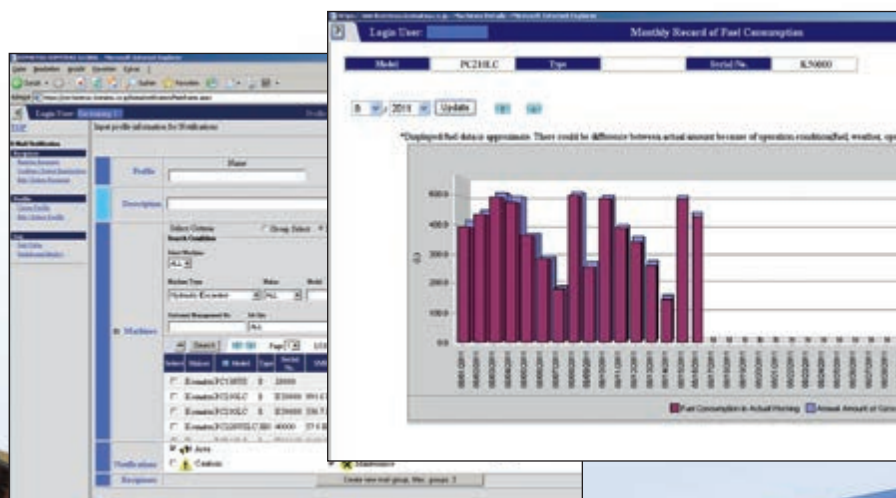


Vermogen

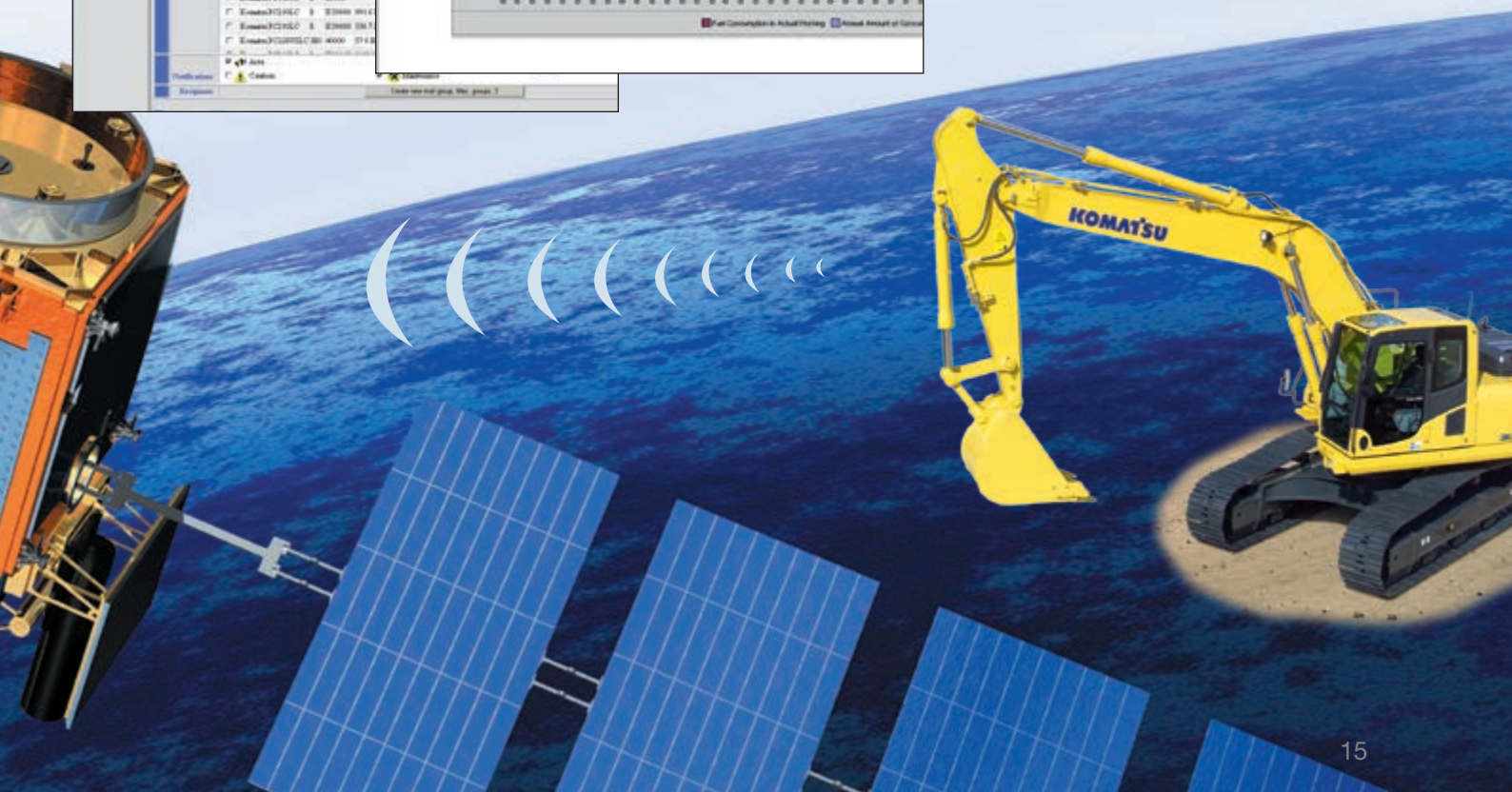
Met de gedetailleerde informatie die KOMTRAX™ dag en nacht, dag in dag uit levert, heeft u een stevige basis om beter dagelijkse en beslissingen op lange termijn te nemen. U kunt anticiperen op problemen, onderhoudsschema's aanpassen, stilstand tot een minimum beperken en ervoor zorgen dat uw machines op de juiste plek blijven, namelijk op de locaties waar ze werken.



De webapplicatie biedt een groot aantal zoekparameters, waarmee u informatie over specifieke machines snel kunt vinden op basis van belangrijke factoren, zoals gebruikscijfers, leeftijd, verscheidene meldingen en nog veel meer.



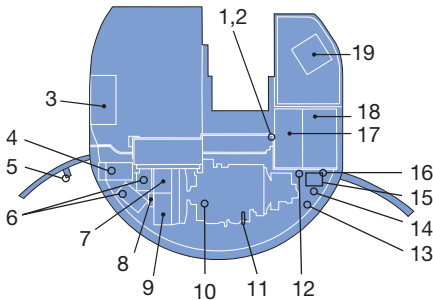
Het brandstofverbruik van de machine wordt in een eenvoudig diagram weergegeven, waardoor u een beter overzicht over de totale kosten krijgt en op uw gemak kunt inplannen wanneer er brandstof naar de werklocatie moet worden geleverd.



Gemakkelijk onderhoud

Optimale onderhoudsindeling

Gemakkelijke bereikbaarheid van onderhoudspunten die met de motor te maken hebben, zoals de oliefilter, de oliepeilstok, de reservetank voor de koelvloeistof, de brandstoffilter en de luchtfilter.



1. Peilstok zwenkuitrusting
2. Olievulopening zwenkuitrusting
3. Gereedschapskist
4. Luchtreiniger
5. Ruitensproeiertank
6. Accu's
7. Oliekoeler
8. Aftercooler
9. Radiator
10. Motorolievulopening
11. Peilstok motorolie
12. Motoroliefilter
13. PTO-olievulopening
14. Brandstofaftapventiel
15. Koelvloeistofreservoir
16. Brandstoffilter (met waterafscheider)
17. Hydraulische tank
18. Brandstoftank
19. Regelventiel

Waterafscheider

Standaarduitrusting die het water verwijdert dat in de brandstof is terechtgekomen om zo schade aan het brandstofsysteem te vermijden.



Komatsu CARE is gratis en wordt standaard geleverd met elke nieuwe Komatsu EU Stage IIIB bouwmaschine. Gedurende de eerste 3 jaar of 2000 werkuren dekt het programma onderhoudsbeurten die door de fabriek worden gepland. Deze worden uitgevoerd door technici die door Komatsu werden opgeleid met onderdelen gefabriceerd door Komatsu.

Oliefilters met lange levensduur

De hydraulische oliefilters maken gebruik van hoog kwalitatief filtermateriaal met lange vervangingsintervallen, wat een aanzienlijke kostenbesparing betekent.



Naast elkaar geplaatste koeling

Nu de radiator, de nakoeler en de oliekoeler parallel worden geplaatst, zijn ze makkelijk te reinigen, weg te halen en terug te plaatsen.

Lange smeerintervallen

De bussen van de werkuitrusting worden vervaardigd uit speciaal hard materiaal om de smeerintervallen te verlengen. Al de smeerintervallen voor de bussen van de werkuitrusting, behalve de bovenste bus van de arm, bedragen 500 uur, wat een aanzienlijke daling van de onderhoudskosten betekent.



MOTOR

Model	Komatsu SAA4D95LE-6
Type	Common rail directe dieselinjectie, watergekoeld, 4-takt, intercooler turbolader
Motorvermogen	
bij een motortoerental van	2.050 tpm
ISO 14396	72,6 kW / 97,3 PK
ISO 9249 (nettovermogen)	69,7 kW / 93,5 PK
Aantal cilinders	4
Boring x slag	95 x 115 mm
Cilinderinhoud	3,26 l
Startmotor	4,5 kW
Dynamo	24 V/60 A
Accu's	2 x 12 V/72 Ah
Luchtreiniger	Dubbel element met cycloon voor filter en vervuilingindicatie afleesbaar in cabine

HYDRAULISCH SYSTEEM

Type	HydrauMind. Gesloten centrumsysteem met belastingdetectie- en drukcompensatieventielen
Hoofdpomp	Plunjerpompen met variabele capaciteit
Pompen voor	Giek, arm, bak, zwenk- en rijcircuits
Maximaal debiet van de pomp	242 l/min
Hydraulische motoren:	
Rijden	2 x axiale plunjeromotor met parkeerrem
Zwenken	1 x axiale plunjeromotor met stoprem voor het zwenken
Instellingen overdrukkelep:	
Mode	355 bar
Rijden	355 bar
Zwenken	276 bar
Servocircuit	33 bar

RJAANDRIJVING EN REMINRICHTING

Stuurinrichting	Twee hendels met pedalen dragen bij tot volledige onafhankelijke controle over elke rups
Rijmotor	Hydrostatisch
Max. trekkracht	12.500 kgf
Max. rijnsnelheid	
Lo / Hi	2,9 / 5,1 km/h

ZWENKSYSTEEM

Type	Axiale plunjeromotor aangedreven door planetaire dubbele tandreductiekast
Zwenkvergrendeling	Elektrisch bediende oliebadschijfrem in zwenkaandrijving
Zwenksnelheid	0 - 11 tpm
Zwenkkoppel	33 kNm

LOOPWERK

Constructie	Centraal X-frame met kastvormige rupsbandframes
Rupsbandconstructie	
Type	Volledig gesloten
Rupsen (aan elke kant)	43
Spanning	Combinatie van veer- en hydrauliekdruk
Rupsplaten	
Looprollen (aan elke zijde)	7
Draagrollen (aan elke zijde)	1

BIJVULCAPACITEITEN TIJDENS ONDERHOUD

Brandstoftank	200 l
Radiator	17,7 l
Motorolie	11,5
Eindaandrijving (aan elke kant)	2,1
Zwenkmotor	2,5 l
Hydraulische tank	69 l

MILIEU

Motoruitstoot	Voldoet volledig aan de EU Stage IIIB uitstootemissionormen
Geluidsniveaus	
LwA Extern geluid	100 dB(A) (2000/14/EC Stage II)
LpA Geluid bestuurder	72 dB(A) (ISO 6396 dynamisch)
Trillingsniveaus (EN 12096:1997)*	
Hand/arm	≤ 2,5 m/s ² (onzekerheidsfactor K = 0,63 m/s ²)
Lichaam	≤ 0,5 m/s ² (onzekerheidsfactor K = 0,25 m/s ²)

* met het oog op een risicoanalyse volgens regulation 2002/44/EC, gelieve te verwijzen naar ISO/TR 25398:2006.

Specificaties

BEDRIJFSGEWICHT (BENADEREND)

	EENDELIGE GIEK		TWEEDELIGE GIEK	
	Bedrijfsgewicht	Gronddruk	Bedrijfsgewicht	Gronddruk
Drie-ribs rupsplaat				
500 mm	13.700 kg	0,43 kg/cm ²	14.250 kg	0,47 kg/cm ²
600 mm	13.870 kg	0,36 kg/cm ²	14.690 kg	0,41 kg/cm ²
700 mm	14.050 kg	0,32 kg/cm ²	14.870 kg	0,36 kg/cm ²
Roadliner wegenrups 500 mm	13.820 kg	0,43 kg/cm ²	14.640 kg	0,47 kg/cm ²

Bedrijfsgewicht, 2,5 m arm, 470 kg bak, machinist, smeermiddelen, koelvlloeistof, volle brandstoftank en standaard uitrusting.
Met blad: + 850 kg

MAX. BAKCAPACITEIT EN GEWICHT

Armlengte	EENDELIGE GIEK					
	2,1 m		2,5 m		3,0 m	
Gewicht materiaal tot 1,2 t/m ³	0,80 m ³	610 kg	0,72 m ³	539 kg	0,72 m ³	539 kg
Gewicht materiaal tot 1,5 t/m ³	0,72 m ³	539 kg	0,64 m ³	513 kg	0,64 m ³	513 kg
Gewicht materiaal tot 1,8 t/m ³	0,64 m ³	513 kg	0,56 m ³	475 kg	0,49 m ³	445 kg

MAX. BAKCAPACITEIT EN GEWICHT

Armlengte	TWEEDELIGE GIEK			
	2,1 m		2,5 m	
Gewicht materiaal tot 1,2 t/m ³	0,80 m ³	610 kg	0,72 m ³	539 kg
Gewicht materiaal tot 1,5 t/m ³	0,72 m ³	539 kg	0,64 m ³	513 kg
Gewicht materiaal tot 1,8 t/m ³	0,64 m ³	513 kg	0,56 m ³	475 kg

Max. capaciteit en gewicht werden berekend volgens ISO 10567:2007.

Gelieve contact op te nemen met uw dealer voor de juiste keuze van bakken en attachments aangepast aan de toepassing.

COMBINATIE VAN BAK EN ARM

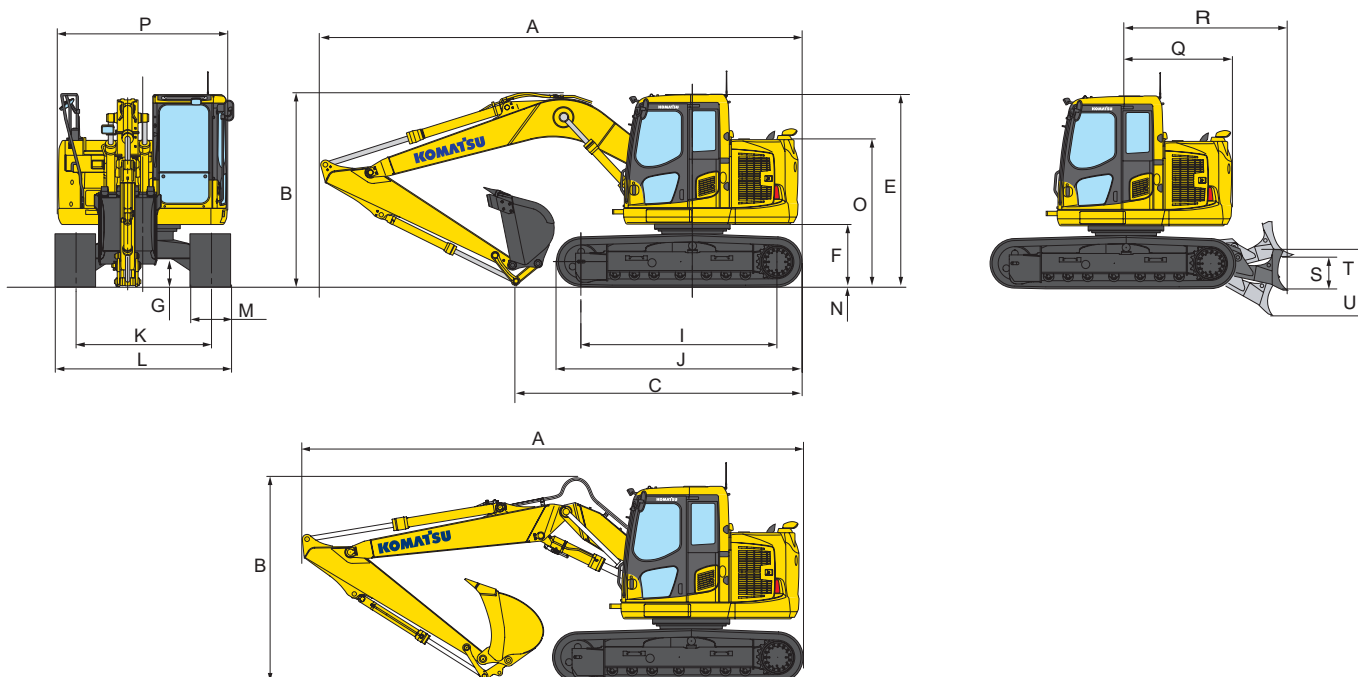
Armlengte	Bakcapaciteit SAE	Aantal tanden	Breedte	Gewicht	EENDELIGE GIEK			TWEEDELIGE GIEK	
					2,1 m	2,5 m	3,0 m	2,1 m	2,5 m
0,26 m ³		3	500 mm	339 kg	○	○	○	○	○
0,33 m ³		3	600 mm	366 kg	○	○	○	○	○
0,41 m ³		4	700 mm	409 kg	○	○	○	○	○
0,49 m ³		4	800 mm	445 kg	○	○	○	○	○
0,64 m ³		5	1.000 mm	513 kg	○	○	□	○	○
0,72 m ³		5	1.100 mm	539 kg	○	□	△	○	□
0,79 m ³		5	1.200 mm	566 kg	□	△	–	□	△
0,60 m ³	Bak voor het uitdiepen van sloten		2.000 mm	395 kg	○	○	○	○	○
0,66 m ³	Bak voor het uitdiepen van sloten		2.200 mm	426 kg	○	○	○	○	○

△ Gewicht materiaal tot 1,2 t/m³
□ Gewicht materiaal tot 1,5 t/m³
○ Gewicht materiaal tot 1,8 t/m³
– Niet aangeraden



AFMETINGEN MACHINE

E	Volle hoogte van de cabine	2.815 mm
F	Vrije hoogte contragewicht	900 mm
G	Vrije hoogte boven de grond van het gestel	395 mm
H	Zwenkstraal achterdeel	1.480 mm
I	Afstand center voorwiel – center kettingwiel	2.880 mm
J	Totale lengte van de rupsen	3.610 mm
K	Spoorbreedte	1.990 mm
L	Volle breedte over de rupsen 500 mm	2.490 mm
	Volle breedte over de rupsen 600 mm	2.590 mm
	Volle breedte over de rupsen 700 mm	2.690 mm
M	Breedte van de rupsband	500, 600, 700 mm
N	Ribhoogte	20 mm
O	Hoogte van het achterdeel	2.140 mm
P	Volle breedte van de bovenstructuur	2.490 mm
Q	Afstand, zwenkmiddelpunt tot achterzijde	1.480 mm
R	Afstand, zwenkmidden tot blad	2.500 mm
S	Blad, max. hefhoogte	470 mm
T	Bladhoogte	590 mm
U	Blad, max. graafdiepte	525 mm
	Bladbreedte (met 500 mm rupsplaten)	2.490 mm
	Bladbreedte (met 600 mm rupsplaten)	2.590 mm



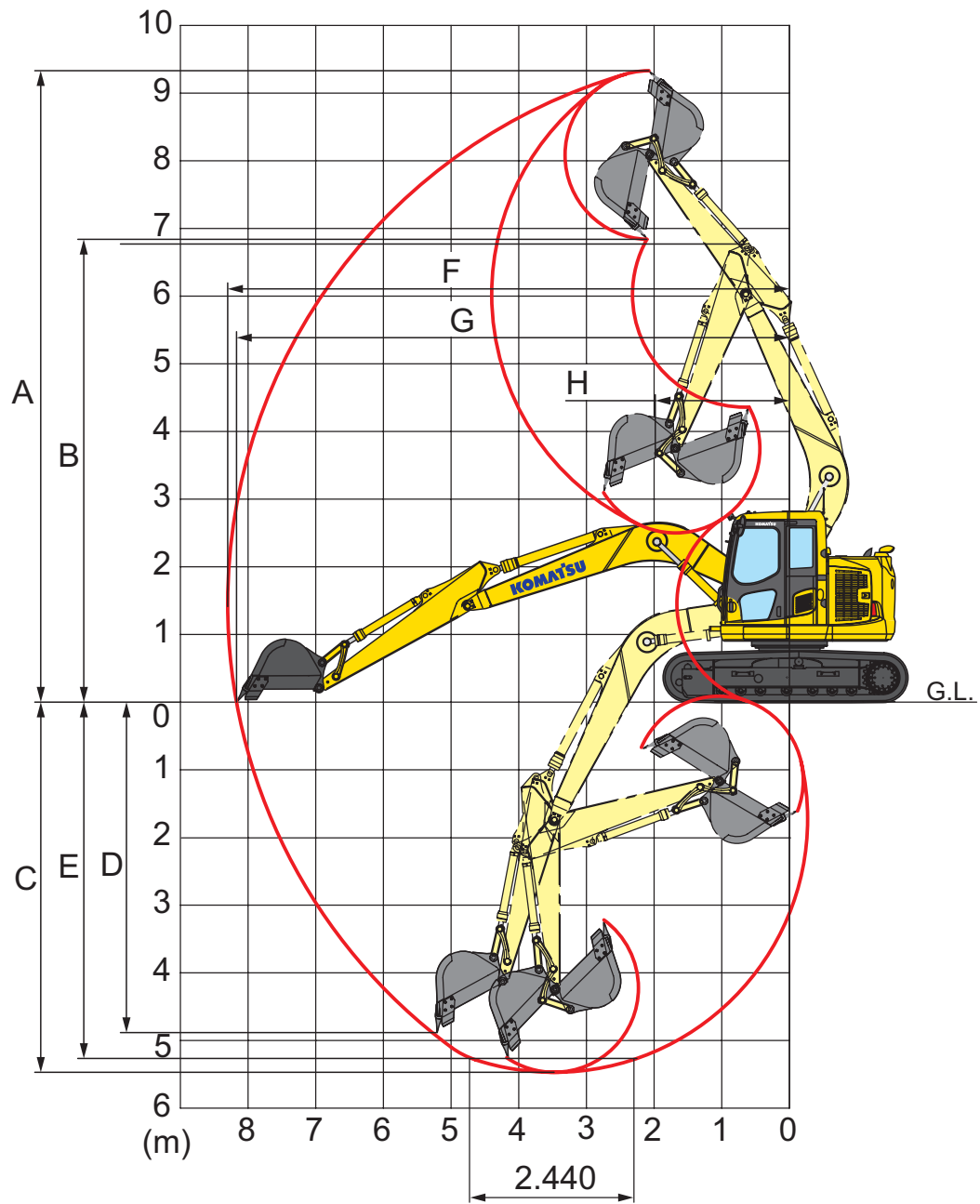
TRANSPORTAFMETINGEN

EENDELIGE GIEK

TWEEDELIGE GIEK

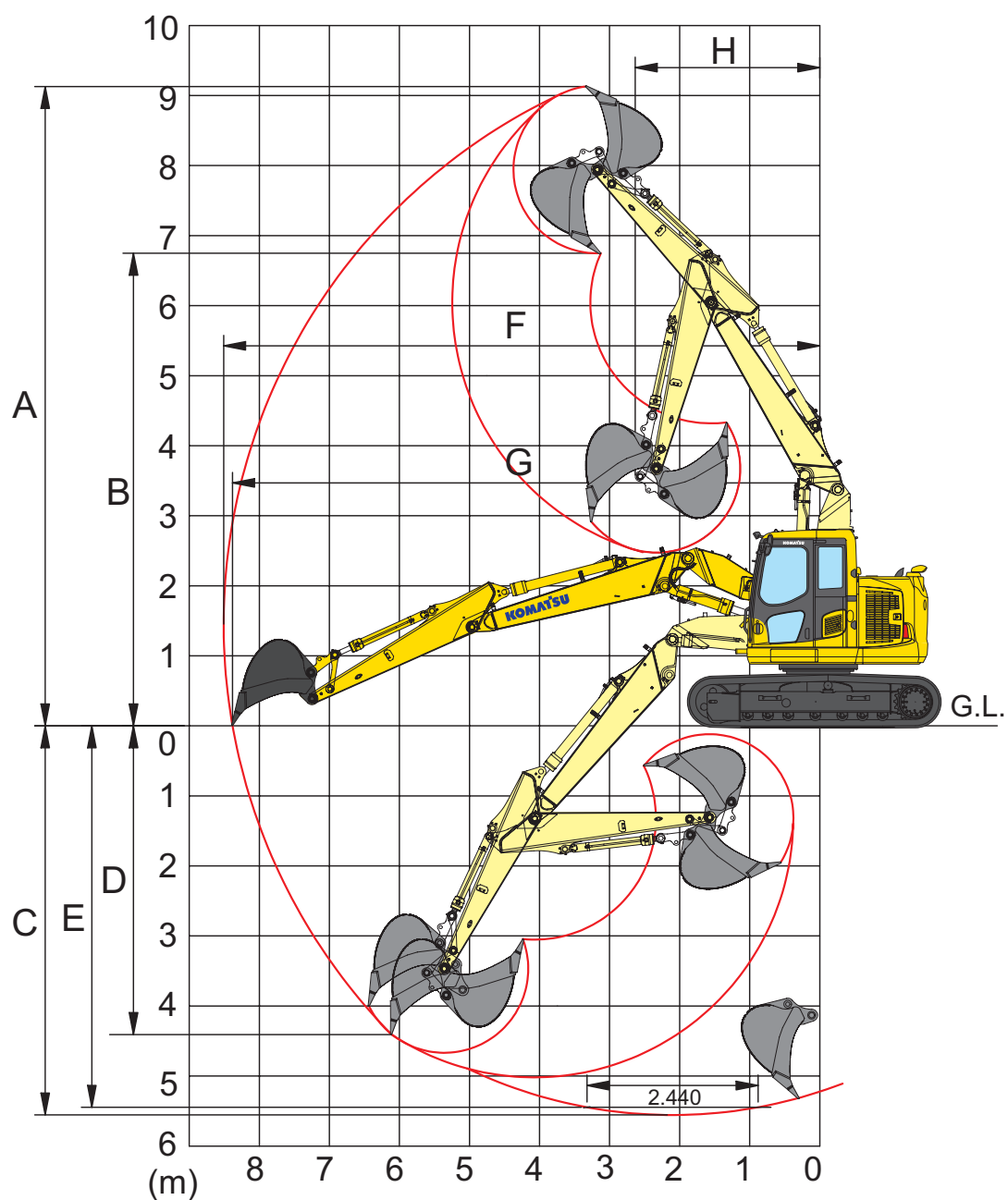
	2,1 m	2,5 m	3,0 m	2,1 m	2,5 m	
A	Totale transportlengte	7.290 mm	7.275 mm	7.160 mm	8.110 mm	8.100 mm
B	Volle hoogte (over de giek gemeten)	2.820 mm	2.950 mm	3.210 mm	–	–
B	Volle hoogte (over de slangen gemeten)	–	–	–	2.920 mm	3.050 mm
C	Transportlengte (op vloer gemeten)	4.600 mm	4.400 mm	4.290 mm	4.970 mm	4.730 mm

EENDELIGE GIEK



ARMLENGTE	2,1 m	2,5 m	3,0 m
A Max. graafhoogte	9.020 mm	9.340 mm	9.700 mm
B Max. storthoogte	6.525 mm	6.840 mm	7.350 mm
C Max. graafdiepte	5.070 mm	5.480 mm	5.900 mm
D Max. graafdiepte voor verticale wand	4.490 mm	4.900 mm	5.340 mm
E Max. graafdiepte voor 2,44 m vlakke vloer	4.830 mm	5.265 mm	5.715 mm
F Max. graafbereik	7.930 mm	8.300 mm	8.720 mm
G Max. graafbereik op maaiveldhoogte	7.805 mm	8.180 mm	8.600 mm
H Min. zwenkradius	1.845 mm	1.980 mm	2.265 mm
Graafkracht bak (ISO)	9.500 kgf	9.500 kgf	9.500 kgf
Kracht van de arm (ISO)	7.300 kgf	6.300 kgf	5.700 kgf

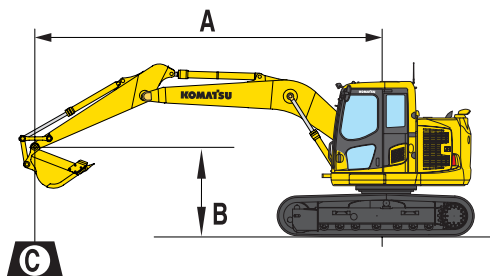
TWEEDELIGE GIEK



ARMLENGTE	2,1 m	2,5 m
A Max. graafhoogte	8.830 mm	9.130 mm
B Max. storthoogte	6.455 mm	6.750 mm
C Max. graafdiepte	5.280 mm	5.680 mm
D Max. graafdiepte voor verticale wand	4.000 mm	4.400 mm
E Max. graafdiepte voor 2,44 m vlakke vloer	5.140 mm	5.570 mm
F Max. graafbereik	8.140 mm	8.510 mm
G Max. graafbereik op maaiveldhoogte	8.000 mm	8.380 mm
H Min. zwenkradius	2.380 mm	2.500 mm

Hefvermogens

EENDELIGE GIEK



A – Bereik vanaf zwenkmiddelpunt

B – Hoogte bakhaak

C – Hefcapaciteit incl. bak (450 kg), baklink en bakcilinder














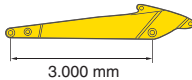
Door de bak, het verbindingstuk of de cilinder te verwijderen, kan het hefvermogen met de respectieve gewichten worden verhoogd.

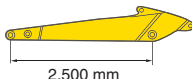
Rupsplaten 500 mm


 – Hefvermogen over voorkant

 – Hefvermogen over zijkant

 – Hefvermogen bij maximaal bereik

Armlengte	A				7,0 m		6,0 m		4,5 m		3,0 m		1,5 m	
	B													
 3.000 mm 450 kg 0,5 m ³	6,0 m	kg	*1.340	*1.340			*1.870	*1.870	*2.670	*2.670				
	4,5 m	kg	*1.250	*1.250	*1.600	1.430	*2.680	1.950	*2.840	*2.840				
	3,0 m	kg	*1.250	1.170	2.250	1.400	2.950	1.870	*3.760	3.090	*3.740	*3.740		
	1,5 m	kg	*1.330	1.090	2.180	1.340	2.830	1.760	4.580	2.840	*7.560	5.440		
	0,0 m	kg	*1.500	1.100	2.120	1.280	2.720	1.660	4.330	2.620	*6.480	4.930		
	-1,5 m	kg	*1.810	1.200	2.080	1.250	2.650	1.600	4.200	2.500	*6.220	4.760	*3.840	*3.840
	-3,0 m	kg	2.460	1.490			2.660	1.600	4.180	2.490	*6.480	4.780	*5.760	*5.760
	-4,5 m	kg	*2.920	2.290							*3.500	2.590	*5.500	4.950

 2.500 mm 450 kg 0,5 m ³	6,0 m	kg	*1.650	*1.650					*3.100	*3.100				
	4,5 m	kg	*1.540	*1.540			*2.850	1.920	*3.570	3.210				
	3,0 m	kg	*1.550	1.340	*1.970	1.390	2.930	1.860	*4.360	3.040	*5.880	*5.880		
	1,5 m	kg	*1.660	1.250	2.180	1.340	2.830	1.770	4.540	2.820	*7.430	5.310		
	0,0 m	kg	*1.910	1.260	2.140	1.300	2.740	1.680	4.340	2.640	*6.090	4.940		
	-1,5 m	kg	2.310	1.410			2.700	1.640	4.250	2.560	*6.070	4.860	*4.370	*4.370
	-3,0 m	kg	2.940	1.800					4.270	2.570	*6.540	4.920	*5.750	*5.750
	-4,5 m	kg												

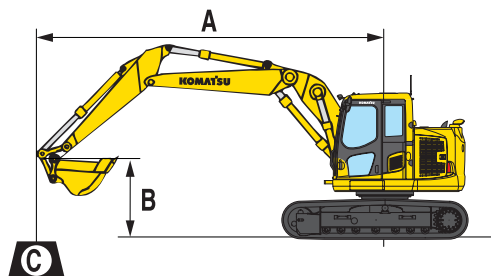
 2.100 mm 450 kg 0,5 m ³	6,0 m	kg	*2.060	*2.060					*3.420	3.190				
	4,5 m	kg	*1.900	1.770			*2.600	1.880	*3.960	3.160	*4.220	*4.220		
	3,0 m	kg	*1.920	1.480			2.910	1.840	*4.680	2.990	*6.630	5.830		
	1,5 m	kg	*2.070	1.370			2.820	1.760	4.500	2.780	*6.570	5.170		
	0,0 m	kg	2.280	1.400			2.740	1.690	4.330	2.630	*5.990	4.900		
	-1,5 m	kg	2.570	1.580			2.720	1.670	4.260	2.570	*6.090	4.880	*4.830	*4.830
	-3,0 m	kg	3.420	2.100					4.310	2.610	*6.680	4.990	*5.910	*5.910
	-4,5 m	kg												

* Het laadvermogen wordt eerder beperkt door het hydraulisch systeem dan door stabiliteit.

Hefvermogens zijn gebaseerd op SAE-standaard nr. J1097.

Hefvermogens overschrijden de volgende percentages niet: 87% van het hydraulisch vermogen, 75% van het kantelvermogen.

TWEEDELIGE GIEK



- A – Bereik vanaf zwenkmiddelpunt
- B – Hoogte bakhaak
- C – Hefcapaciteit incl. bak (450 kg), baklink en bakcilinder

Door de bak, het verbindingstuk of de cilinder te verwijderen, kan het hefvermogen met de respectieve gewichten worden verhoogd.

Rupsplaten 500 mm

- Hefvermogen over voorkant
- Hefvermogen over zijkant
- Hefvermogen bij maximaal bereik

Armlengte	A				7,5 m		6,0 m		4,5 m		3,0 m		1,5 m	
	B													
	7,5 m	kg	*2.500	*2.500										
	6,0 m	kg	*2.050	*2.050					*3.100	*3.100				
	4,5 m	kg	*1.900	1.550			2.750	2.050	*3.350	*3.350				
	3,0 m	kg	1.800	1.300			2.700	1.950	*4.100	3.250	*5.850	*5.850		
	1,5 m	kg	1.700	1.200	1.700	1.200	2.550	1.850	4.200	3.000				
	0,0 m	kg	1.700	1.200	1.700	1.200	2.450	1.750	4.000	2.800				
	-1,5 m	kg	1.900	1.350			2.400	1.700	3.900	2.700	*7.500	4.600		
	-3,0 m	kg	2.400	1.700			2.450	1.700	3.900	2.700	*7.450	5.300		
	-4,5 m	kg												

	7,5 m	kg	*3.200	*3.200										
	6,0 m	kg	*2.500	2.350					*3.500	*3.500				
	4,5 m	kg	*2.350	1.700			2.700	2.000	*3.700	3.450				
	3,0 m	kg	2.000	1.450			2.650	1.950	4.350	3.200	*6.550	6.300		
	1,5 m	kg	1.850	1.350			2.550	1.850	4.150	2.950				
	0,0 m	kg	1.900	1.350			2.450	1.750	3.950	2.750				
	-1,5 m	kg	2.150	1.500			2.450	1.750	3.900	2.700	*7.750	4.650		
	-3,0 m	kg	2.800	2.000					3.950	2.750	*6.850	5.400		
	-4,5 m	kg												

* Het laadvermogen wordt eerder beperkt door het hydraulisch systeem dan door stabiliteit.

Hefvermogens zijn gebaseerd op SAE-standaard nr. J1097.

Hefvermogens overschrijden de volgende percentages niet: 87% van het hydraulisch vermogen, 75% van het kantelvermogen.

Hydraulische graafmachine

PC138US-10

Standaard en optionele uitrusting

MOTOR

Komatsu SAA4D95LE-6, turbogeladen common rail directe inspuiting dieselmotor	●
Conform EU fase IIIB	●
Automatisch opwarmstelsysteem voor de motor	●
Beveiligingssysteem tegen oververhitting van de motor	●
Motortoerental regelknop	●
Automatische toerentalverlaging	●
Motor contactsleutel	●
Startblokkering middels code	●
Dynamo 24 V/35 A	●
Startmotor 24 V/4,5 kW	●
Accu's 2 × 12 V/72 Ah	●

HYDRAULISCH SYSTEEM

Elektronisch gesloten loadsensing hydraulisch systeem (E-CLSS) (HydrauMind)	●
Pomp en motor controleregelning PEMC	●
Extra hydraulisch circuit	●
6-werkstanden selectiesysteem: Powerstand, economystand, brekerstand, attachment power en attachment economy mode, en hefstand	●
Verstelbare bedieningshendel voor arm-, bak-, hef- en zwenkbeweging met proportioneel controlelijder voor uitrustingen en 3 extra knoppen	●
Vorbereiding voor hydraulische snelkoppeling	●
Extra hydraulische functies	○

RIJAANDRIJVING EN REMINRICHTING

Hydrostatische rijaandrijving met 2 snelheden automatisch schakelend en planetaire eindaandrijving, en hydraulische remmen	●
PPC besturingshendels en -pedalen voor het besturen en het rijden	●

LOOPWERK

Afdekplaat onder rupsframe	●
500 mm drie-ribs rupsplaten	●
600, 700 mm drie-ribs rupsplaten	○
500 mm road-liner (rubber) rupsplaten	○

CABINE

Verstevigde veilige SpaceCab™; Cabine met hoge interne druk en goed afgesloten uiterst viskeuze cabinedempers met getint veiligheidsglas, groot dakvenster met zonnewering, ophaalbare voorruit met vergrendeling, verwijderbare onderste ruit, voorste ruitenwisser met interval, zonnewering, sigarettenaansteker, asbak, bagagerek, vloermat	●
Verwarde luchtgeveerde stoel met hoge rugleuning en lendensteun, in hoogte verstelbare armsteunen met zijconsoles en oprolbare veiligheidsgordel	●
Automatische klimaatregeling	●
12-/24-voltsvoeding	●
Drankhouder en tijdschriften opbergvak	●
Geïsoleerde opbergruimte voor warme of koude levensmiddelen	●
Radio	●
MP3-aansluiting	●
Onderste ruitenwisser	○
Regenkap boven voorruit (niet voor gebruik met bescherming)	○

ONDERHOUD

Automatische ontluchting brandstofleiding	●
Luchtfilter met dubbel element, automatische stofscheiding en vervuilingindicatie	●
KOMTRAX™ – Draadloos Komatsu-monitoringsysteem	●
Multi-funcionele, video-compatible kleurenmonitor met beheers- en bewakingsstelsysteem voor de werkuitrusting (EMMS) en rendementsadvies	●
Gereedschapset	●
Komatsu CARE	●
Centraal servicepunt	○

WERKUITRUSTING

Eendelige giek	○
Tweedelige giek	○
2,1 m; 2,5 m; 3,0 m armen	○
Blad (met 500 of 600 mm rupsplaten)	○
Komatsu graafbakken	○
Komatsu hydraulische brekers	○

VEILIGHEIDSVORZIENINGEN

Achteruitkijkcamerasysteem	●
Elektrische claxon	●
Overlast signalering	●
Achteruitrijalarm	●
Veiligheidsklep op giek	●
Grote armleningen en achteruitkijkspiegel	●
Hoofdschakelaar accu	●
ROPS conform ISO 12117-2:2008	●
Noodstopshakelaar voor de motor	●
Veiligheidsklep op arm	●
Bescherming voor bestuurder t.o.v. de voorzijde cabine (FOPS), scharnierend	○
Bescherming voor machinist t.o.v. de bovenzijde cabine	○

VERLICHTING

Werkverlichting: 2 op de basismachine, 1 op de giek (rechts)	●
Extra werkverlichting: 5 op de cabine, 1 op de giek (links), 1 op contragewicht (achteruit), zwaailicht en bescherming voor 2 lampen (niet inbegrepen) in de giekvoet	○

ANDERE UITRUSTING

Centrale smeerpunten voor draaikrans en pennen	●
Elektrische brandstofpomp met automatische afslag	●
Standaard kleurengamma en stickers	●
Bedieningshandleiding en onderdelenboek	●
Bijkomend contragewicht 500 kg	○

Andere uitrusting beschikbaar op aanvraag

- standaard uitrusting
- optionele uitrusting

Uw Komatsu-partner:

KOMATSU

Komatsu Europe International NV
Mechelsesteenweg 586
B-1800 VILVOORDE (BELGIUM)
Tel. +32-2-255 24 11
Fax +32-2-252 19 81
www.komatsu.eu

UNLSS16603 12/2015

Materials and specifications are subject to change without notice.
KOMATSU is a trademark of Komatsu Ltd. Japan.